



## **Рекомендації з наклеювання текстильних шпалер При поклейці текстильних шпалер - клей наноситься, і на стіну, і на шпалери.**

### **ЕТИКЕТКИ ВІД РУЛОНІВ необхідно зберігати до повного завершення робіт!**

**Текстильні шпалери виготовляються з прядильних волокон, які можуть містити незначні вкраплення або інші елементи, що порушують монолітність полотна, що характерно для текстильних шпалер. Так само можливі деякі розбіжності в текстурі і кольорі, що підкреслює натуральні характеристики матеріалу і не розцінюється як брак. Допускається видимий стик.**

#### **Контроль.**

**НАСАМПЕРЕД:** перед початком роботи переконайтеся в тому, що монтажна інструкція повністю зрозуміла. Переконайтеся, що артикул отриманих шпалер відповідає замовленим і що номер партії однаковий на всіх рулонах. Перед нарізкою полотен ретельно перевірте шпалери за кількістю та якістю. Всі невідповідності повинні бути виявлені до початку робіт. Претензії по відмінності відтінків або різниці в артикулах отриманих матеріалів, після нарізки рулонів на смуги не приймаються. При виявленні браку слід негайно припинити роботу і звернутися до постачальника. Претензії по браку після наклеювання шпалер не приймаються. Наклеювання шпалер підтверджує, що товар прийнятий. Відмінності в кольорі і фактурі між шпалерами різних партій неминучі. Виробник не може гарантувати абсолютний збіг по тону шпалер і відповідного зразка в каталозі, а також фонових шпалер і відповідного їм фриза.

#### Потрібний інвентар

Клей.  
Ніж.  
Рулетка.  
Валик резиновий для шпалер і пензлики (щітки).  
Ванночка для клею.  
Драбина.  
Олівець.  
Рівень (тягарець).

#### Підготовка поверхні:

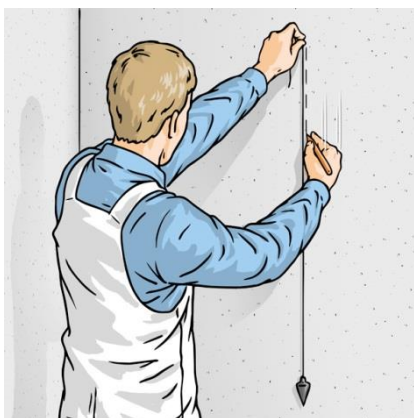
Якщо Ви вагаєтесь щодо поклейки шпалер, просто зателефонуйте нам за номером телефону 067-498-00-06 і ми з радістю поклеємо шпалери всіх видів у Вашому приміщенні.



Поверхня стіни повинна бути рівною, чистою, сухою, очищеною від бруду і пилу. Поверхня не повинна бути покрита лаком, мати не всмоктуючі вологу ділянки і жирні плями. Пофарбовані поверхні повинні бути промиті для видалення бруду і сольових плям або відкладень. Поверхні, пофарбовані олійними фарбами, повинні бути оброблені наждачним папером. Не можна обклеювати поверхні, покриті свіжою штукатуркою безпосередньої просушки і ґрунтовки. Прогрунтуйте поверхню ґрунтовкою чи клеєм до шпалер.

## Поклейка

За допомогою рівня або тягарця на відстані 50 см. Від вікна прокресліть вертикальну лінію, вона послужить вам орієнтиром для поклейки 1 полоси. Дуже важливо зробити це рівно, від першого ряду залежить кривизна наступних шарів.



Відріжте від першого рулону 3 смуги по висоті стелі в приміщенні з урахуванням підгонки малюнка і припуску в 5-10 см. до кожної смуги.

Важливо! Проведіть наклейку перших трьох смуг і припиніть роботу. На наступний день проведіть перевірку якості наклейки шпалер. Якщо якість вас влаштовує - продовжуйте роботу. При виникненні будь-яких проблем зверніться до постачальника

Якщо шпалери ідуть полотном, або на метри погонні відміряти і розрізати полотна, додавши за 5-10 см знизу і зверху для вирівнювання. Якщо шпалери з малюнком, то необхідно враховувати висоту рапорту.

Пронумерувати кожне полотно з виворітного боку і наклеювати полотна в порядку нумерації.

Клеїти смуги треба строго по маркуванню.

Наклейка деяких видів шпалер іноді проводиться реверсивним методом (зустрічна наклейка). У європейських шпалер це позначається значком: стрілочка вгору, стрілочка вниз.

**Якщо Ви вагаєтесь щодо поклейки шпалер, просто зателефонуйте нам за номером телефону 067-498-00-06 і ми з радістю поклеємо шпалери всіх видів у Вашому приміщенні.**



Починайте від вікна і рухайтесь у напрямку до дверей. Після того, як дійдете до дверей – поверніться до вікна і доклейте ділянки, що залишилися на другій половині у бік дверей. Закрийте всі двері, вікна і кватирки, в кімнаті не повинно бути протягу.

Нанести клей, готовий до застосування, на стіну. Використовуйте готовий клей в відрах типу: Beeline. Наносити клей рівномірним і достатнім шаром, дотримуючись інструкції виробника клею (в середньому, 200 гр. / кв.м).



Дотримуйтесь часу, на який рекомендується залишити клей на стіні, перед тим як наклеїти полотно: це час дозволяє волозі, що міститься в клеї проникнути в поверхню або випаруватися (в середньому +5 хвилин).

Нанесіть клей на зворотну сторону шпалер у кількості, зазначеній в інструкції. Перед наклеюванням рекомендується злегка змочувати основу шпалер компаній ARLIN і SANGIORGIO вологою губкою. Основу текстильних шпалер з каталогів компанії YORK змочувати водою не потрібно. В іншому випадку полотна шпалер починають розтягуватися і наклеювання і підгонка їх стає дуже трудомісткою.

Слідкуйте за тим, щоб клеєм було рівномірно вкрите все полотно, особливо з краю. Не використовуйте багато клею, краще додати його на стіну при приклеюванні смуги. Якщо клею буде з надлишком, він виступить на стиках і може потрапити на лицьову сторону, чого допускати не можна.



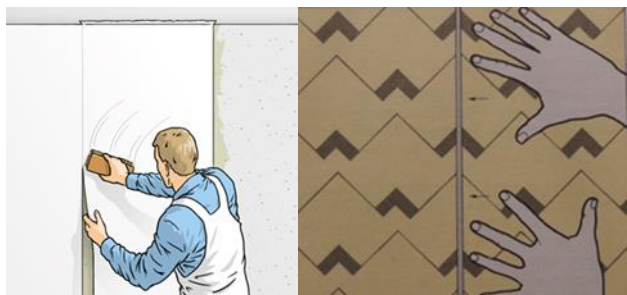
Наклейте шпалери на стіну, пригладивши їх за допомогою гладкого шпателя або шпалерної щітки. Не використовуйте дерев'яний або нейлоновий ролик, так як вони можуть пошкодити поверхню матеріалу. Для якісної наклеювання з дотриманням вертикальності полотна, видавлюйте пухирі повітря паралельно ниткам матеріалу. Текстильні шпалери попередньо обрізані (покраю) для наклеювання, тим не менш, підганяйте стик кожного полотна. Неможливо використовувати шпатель для тонкої підгонки стиків, тому шпатель може пошкодити нитки на краях полотен. Для тонкої підгонки стиків слід використовувати спеціальний валик для швів.

**ДУЖЕ ВАЖЛИВО, ЩОБ КЛЕЙ не потрапляв на поверхню матеріалу, так як у цьому випадку поверхня буде зіпсована. Обрізайте верхній і нижній припуск кожного полотна за допомогою**

**Якщо Ви вагаєтесь щодо поклейки шпалер, просто зателефонуйте нам за номером телефону 067-498-00-06 і ми з радістю поклеємо шпалери всіх видів у Вашому приміщенні.**

гострого ножа. Леза в ножі слід міняти, як тільки вони перестають різати шпалери без порушення структури матеріалу.

Притисніть просочене полотно шпалер до верху стіни. Зручніше за все буде починати зверху, для цього знадобиться драбина. Притискається верхня частина шпалер, потім поступово розкладається і ретельно розгладжується поверхня за допомогою щітки для шпалер зверху вниз. Спочатку потрібно розгладити центр, потім рухами від центру до країв видавлювати пухирці повітря, як ніби ви малюєте ялинку.



Другий і наступні шари можна клеїти стик у стик .

Маленька хитрість - якщо стики дуже видно, можна зробити подвійну підрізку. Для цього накладається смуга на смугу ( на розмір горизонтального зображення, тобто по ширині шукаєте подібний малюнок і накладаєте один на одний ) і за допомогою великої лінійки і дуже гострого ножа робиться підрізка.

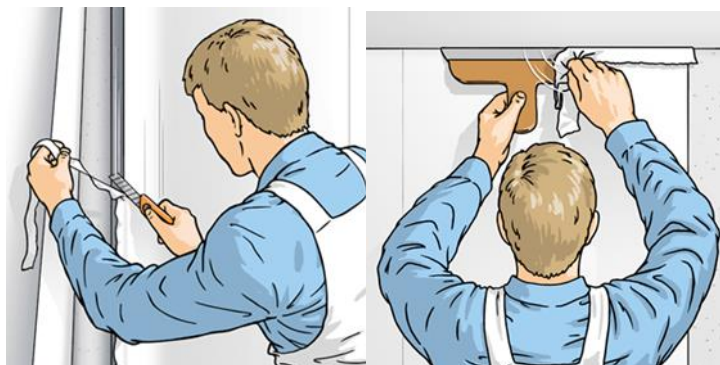
Уважно підбирайте малюнок на всіх наступних полосках

Текстильні шпалери бувають шириною 3 м, тоді їх потрібно клеїти горизонтально, розмотуючи по периметру рулон.

Часто текстильні шпалери натягують на підрамники, що попередньо зроблений каркасом.

### Обрізка залишків

Щоб рівно обрізати краї зверху і знизу, робіть це до того, як висохне клей. Притисніть широкий шпатель до кута і проведіть гострим ножем по шпалерах. Щоб не було обривків, тримайте ніж горизонтально.

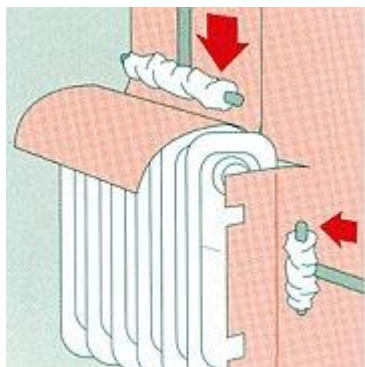


Поклейка за батареями

Щоб приклеїти шпалери за батареями, заздалегідь розрізте їх на місцях кріплення радіатора.

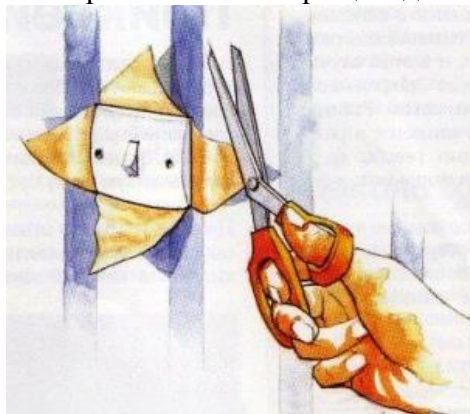
Якщо Ви вагаєтесь щодо поклейки шпалер, просто зателефонуйте нам за номером телефону 067-498-00-06 і ми з радістю поклеємо шпалери всіх видів у Вашому приміщенні.

Підведіть полотно до потрібного місця і притисніть за допомогою швабри з намотаною ганчіркою.



Обклеювання навколо розеток та вимикачів

Навколо розеток і вимикачів зробіть хрестоподібний розріз. Надлишки відріжте. Електрика в кімнаті краще відключити на час поклейки.



Бажаємо Вам легко зробити ремонт своїми руками.

Якщо Ви вагаєтесь щодо поклейки шпалер, просто зателефонуйте нам за номером телефону 067-498-00-06 і ми з радістю поклеємо шпалери всіх видів у Вашому приміщенні.